

ЗАО "Инженерные сети"



участок **Монолитные полы**

222160, г.Жодино, пер.Молодежный, дом 3 220118, г.Минск, ул.Кабушкина, дом 34, оф. 9

Тел.моб. +375(29)632-99-32 +375(29)635-99-35 Тел.моб. +375(29) 635-99-35

E-mail: ingenernie_seti@mail.ru E-mail: monolit-plus@bk.ru

Шлифованный и полированный Суперпол



Красивые, надежные, легкие в уходе – только некоторые из преимуществ, которыми они обладают. **Суперпол** делает его гладким, ровным, глянцевым, идеальным для магазинов, складов, школ, спортивных сооружений, офисов, торговых и выставочных залов, вокзалов, аэропортов, производственных помещений и даже для жилого пространства.

Не удивительно, что все большее количество архитекторов, строителей, владельцев зданий и сооружений обращаются к нам за решением проблем, связанных с имеющимся у них бетонным полом.

Стоит серьезно задуматься над этими преимуществами:

Экономичность.

Суперпол это, как правило, самая низкая стоимость 1-го метра квадратного по сравнению с обустройством других видов покрытий пола. На самом деле, очевидно, что стоимость обслуживания такого пола составляет всего небольшую часть от стоимости обслуживания керамической плитки, полимерных, ковровых покрытий и т.д.

Опираясь на опрос, проведенный американской «National Terrazzo and Mosaic Association» данные, приведенные ниже, показывают сравнительную стоимость затрат обслуживания 1 кв.метра промышленных площадей.

ОАО «Белгазпромбанк» ЦБУ №706
р/с BY40 OLMР 3012000567883 0000 933
BIC OLMРBY2X
г. Минск, ул. М.Богдановича
УНП 690646498, ОКПО 295103836

ЗАО «Инженерные сети»
222160, Минская область, г.Жодино, пер.Молодежный, дом 3
Тел/моб +375(29)6329932 +375(29)6359935
E-mail: ingenernie_seti@mail.ru
www.monolit-plus.by

Продукт	Стоимость устройства	Стоимость ежегодного ухода	Средний срок службы, лет	Стоимость замены покрытия	Суммарные затраты за 20 лет	Ежегодные затраты на м2
Полированный бетон	100	—	20	—	100	5
Лакокрасочные покрытия	50	—	5	60	290	15
Террацо (мозаичный бетон)	200	10	20	—	400	20
Керамическая плитка	130	15	20	—	430	22
Линолеум, полимеры	75	30	15	80	780	39
Ковровые покрытия	60	—	1	70	1 400	70

ОАО «Белгазпромбанк» ЦБУ №706
 р/с BY40 OLMР 3012000567883 0000 933
 BIC OLMРBY2X
 г. Минск, ул. М.Богдановича
 УНП 690646498, ОКПО 295103836

ЗАО «Инженерные сети»
 222160, Минская область, г.Жодино, пер.Молодежный, дом 3
 Тел/моб +375(29)6329932 +375(29)6359935
 E-mail: ingenierne_seti@mail.ru
www.monolit-plus.by



В таблице приведены цифры для промышленных и коммерческих полов, где стоимости сведены к условным единицам (100 единиц – стоимость устройства полированного бетона). Эти цифры наглядно показывают действительные стоимости различных покрытий полов.

Влагозащита. Защита от масел и ГСМ.

Бетонный пол – твердое и абразивное покрытие. **Суперпол** полностью предотвращает образование пыли на поверхности и проникновение влаги, в то же время молекулы воздуха легко проходят сквозь него, бетон остаётся «дышащим». Специальные пропитки укрепляют и защищают покрытие.

Защита окружающей среды.

Суперпол это полностью Зеленая Технология. Мы не используем шпатлевки, воски, полиуретаны, растворители или летучие органические соединения. Наши машины оборудованы специальными промышленными пылесосами, практически не пылят и они не образуют грязь во время работы. **Суперпол** – покрытие, не имеющее запаха, не горючее и полностью безвредное для здоровья и окружающей среды.

Полное обеспыливание.

Упрочнитель поверхности, применяемый **Суперполом**, пропитывает поверхность пола на 1-4мм и блокирует соли в бетоне, предотвращая, тем самым образование пыли на его поверхности.

Яркость, экономия электроэнергии.

Суперпол заставляет все помещения казаться более яркими.

Суперпол повышает светоотражение на 25-45% в сравнении с обычным не обработанным бетоном. Хозяин помещения экономит на стоимости освещения примерно 15-20%.

Долговечность и надежность.

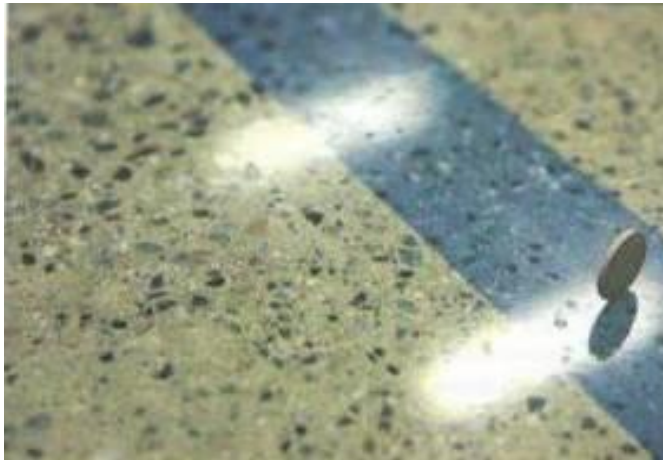
Абразивная устойчивость полов **Суперпол**, низкая себестоимость их сервиса позволяют без проблем поддерживать их в прекрасном состоянии на протяжении многих лет, и лишь изредка, в период 4-7 лет слегка подправлять в местах наиболее интенсивного и агрессивного использования.

Минимум сервиса и обслуживания.

Уборка и обслуживание полов **Суперпол** легкая и экономичная. Нужна просто обычная ежедневная уборка, а переполіровка лишь через 5-7 лет, а иногда и реже. Пол, сделанный по система **Суперпол** настолько уплотненный и упрочненный, что с легкостью предотвращает проникновение масел или каких-либо других загрязнений, многократно снижает проявление следов от колес.

ОАО «Белгазпромбанк» ЦБУ №706
р/с BY40 OLMR 3012000567883 0000 933
BIC OLMRBY2X
г. Минск, ул. М.Богдановича
УНП 690646498, ОКПО 295103836

ЗАО «Инженерные сети»
222160, Минская область, г.Жодино, пер.Молодежный, дом 3
Тел/моб +375(29)6329932 +375(29)6359935
E-mail: ingenernie_seti@mail.ru
www.monolit-plus.by



Абразивная устойчивость.

На самом деле, **Суперпол** имеет более точную плоскость, значительно тверже и крепче обычного бетонного пола, обладает примерно в 2-5 раз большей абразивной устойчивостью и на 40% большей ударопрочностью.

Минимальное скольжение.

Суперпол обладает глубоким глянцем, однако практически не скользит. Такое качество является уникальным и достигается исключительно за счет применения современных технологий механической полировки и нанесения пропиток. Бетонные полированные полы прошли тестирование и сертификацию в США, одобрены и рекомендованы «The National Floor Safety Institute» (Национальным Институтом Безопасности Напольных покрытий) как «High-Traction» (полы с высокой степенью противоскольжения).

Глянец.

Суперпол полы могут быть выполнены с гляцевостью в зависимости от вашего пожелания: от легкого, мягкого глянца (тип БЕТОН ПЛЮС) до высокой степени гляцевости, так называемого «мокрого» блеска (тип КРИСТАЛ ФИНИШ). Наши четыре наиболее распространенных и востребованных типа глянцевого пола:

О ценах на 1м².

	<i>Рыночная стоимость</i>
БЕТОН ПЛЮС – экономичный вариант обеспыленного пола	<i>от 7,5 евро/м.кв</i>
САТИН – слегка гляцевый обеспыленный пол	<i>от 10,50 евро/м.кв</i>
САТИН ПЛЮС – гляцевый обеспыленный пол	<i>от 15,50 евро/м.кв</i>
КРИСТАЛ ФИНИШ – пол с глубоки глянцем	<i>от 20 евро/м.кв</i>
АРТ-ПОЛ- фантастически красивые рисунки, логотипы и узоры	<i>от 30 до 130 евро/м.кв</i>

ОАО «Белгазпромбанк» ЦБУ №706
 р/с BY40 OLMР 3012000567883 0000 933
 BIC OLMРBY2X
 г. Минск, ул. М.Богдановича
 УНП 690646498, ОКПО 295103836

ЗАО «Инженерные сети»
 222160, Минская область, г.Жодино, пер.Молодежный, дом 3
 Тел/моб +375(29)6329932 +375(29)6359935
 E-mail: ingenernie_seti@mail.ru
www.monolit-plus.by



Суперпол реставрация старого пола.

Суперпол великолепное решение для обновления существующего бетонного пола. После удаления старой краски или полимерных покрытий, клея от плитки или ковров, мы получаем поверхность для последующей шлифовки и полировки, придания ей нового вида, новой жизни.

Суперпол свежий бетонный пол.

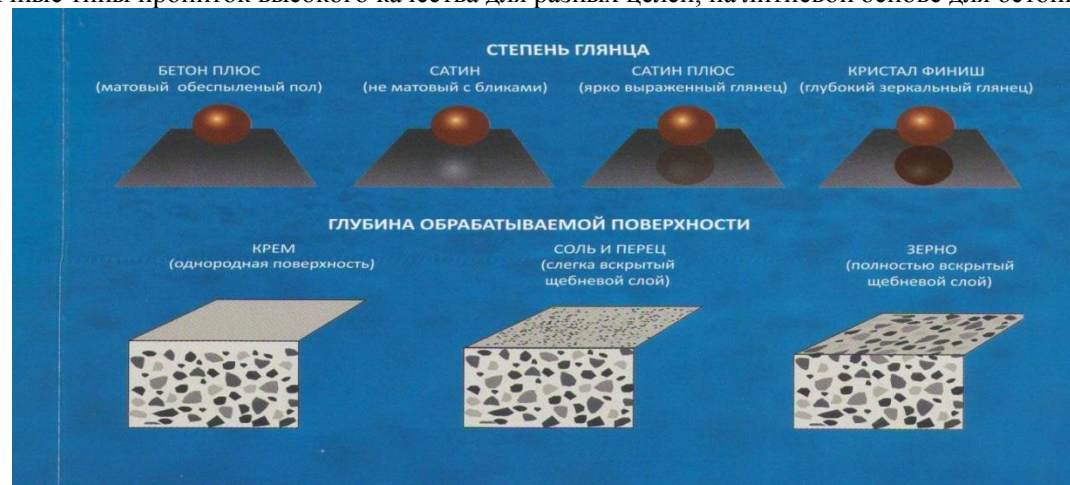
Быстрое и экономически очень выгодное решение для обеспыливания поверхности. На свежееуложенный, недавно затертый бетон наносится тонкий слой пропиток, вступающих в реакцию с верхним слоем бетона и укрепляющих поверхность. Больше ничего не нужно – пол готов к эксплуатации.

Суперпол – торговая марка.

Суперпол – торговая марка, созданная профессионалами на основании глубокого анализа самых современных тенденций, поддерживающих высокие стандарты качества. Технология доводит бетонную поверхность до однородного ровного глянца, используя специальное фрезерное и шлифовальное оборудование. Укрепляющие пропитки на литевой основе укрепляют, обеспыливают и придают дополнительный глянец поверхности.

Суперпол пропитки для бетонных поверхностей.

Суперпол предлагает различные типы пропиток высокого качества для разных целей, на литевой основе для бетонных и каменных поверхностей.



ОАО «Белгазпромбанк» ЦБУ №706
 р/с BY40 OLMР 3012000567883 0000 933
 BIC OLMРBY2X
 г. Минск, ул. М.Богдановича
 УНП 690646498, ОКПО 295103836

ЗАО «Инженерные сети»
 222160, Минская область, г.Жодино, пер.Молодежный, дом 3
 Тел/моб +375(29)6329932 +375(29)6359935
 E-mail: ingenierie_seti@mail.ru
www.monolit-plus.by